

Perfil da Companhia



A empresa de alimentos mais diversificada em Carnes



A Marfrig Alimentos S.A. é uma Companhia de alimentos com atividades nos segmentos de processamento e distribuição de produtos de carne bovina, suína, ovina e avícola in natura, processadas e industrializadas a clientes no Brasil e no exterior, além da distribuição de outros produtos alimentícios (batata pré-cozida congelada, legumes, embutidos, pescados, pratos prontos e massas). A base operacional, diversificada e flexível, inclui 97 plantas e escritórios na América do Sul, América do Norte, Ásia, África e Europa. Considerada uma das Companhias mais internacionalizadas e uma das mais diversificadas do setor brasileiro de alimentos baseada em proteínas animais, o Grupo realizou 39 aquisições nos três últimos anos, a maior parte deles no exterior, garantindo a sua presença em 13 países. Seus produtos são exportados para mais de 100 localidades globais. O Grupo Marfrig conta hoje com aproximadamente 74 mil funcionários e possui a seguinte estrutura de unidades: 33 plantas de abate de bovinos (24 no Brasil, 5 na Argentina e 4 no Uruguai), 18 unidades de abate de frangos (14 no Brasil e 4 na Europa), 34 plantas de produtos industrializados e processados (16 no Brasil, 5 na Argentina, 3 no Uruguai e 10 na Europa), 4 plantas de abate de suínos no Brasil, 2 plantas de abate de perus (1 no Brasil e 1 na Europa), 5 plantas de abate de cordeiros (2 no Brasil, 2 no Uruguai e 1 no Chile), 5 fábricas próprias de ração para frangos e suínos (4 no Brasil e 1 na Europa) e 2 tradings (Chile e Reino Unido), 13 indústrias e escritórios comerciais de couro (1 no Brasil, 4 no Uruguai, 1 na China, 1 na Alemanha, 2 nos EUA, 1 na Argentina e 3 na África do Sul). A capacidade de abate diário é de 31,2 mil cabeças de bovinos, 10,4 mil de suínos, 10,4 mil de ovinos, 35,0 mil perus e 3,2 milhões de frangos. Além disso, a Companhia possui capacidade instalada de aproximadamente 72,6 mil toneladas de produtos industrializados, além de mais de 178,5 mil peças de couro processadas por mês. Em junho de 2010 foi anunciada a aquisição da Keystone Foods, uma das mais importantes realizadas pelo Grupo. A Keystone é uma das maiores fornecedoras no mundo de processados de carnes para a rede de restaurantes McDonald's e outras empresas globais. Após a consolidação das operações passaremos a contar com 151 unidades em 22 países e aproximadamente 85 mil funcionários.



ESTRATÉGIA

A estratégia do Grupo Marfrig é criar uma rentabilidade sustentável baseada em:

- Investir no crescimento orgânico;
- Continuar buscando oportunidades de investimentos e aquisições;
- Expandir o foco em produtos de alto valor agregado;
- Capitalizar e desenvolver nossas marcas;
- Maximizar nossa plataforma global e nossos relacionamentos comerciais;
- Expandir nossas atividades de "Food Service"; e
- Agregar valor em couros semi-acabados, acabados e terminados.

DESTAQUES FINANCEIROS

Destques Financeiros (R\$ milhões)	2T09	1T10	2T10	Var. % 2T10 x 1T10	Var. % 2T10 x 2T09
Receita Bruta	2.572,3	3.431,9	3.770,3	9,9	46,6
Mercado Interno	1.658,4	1.954,7	2.140,8	9,5	29,1
Mercado Externo	913,9	1.477,2	1.629,5	10,3	78,3
Receita Líquida	2.404,0	3.222,5	3.558,7	10,4	48,0
EBITDA	183,4	406,9	286,3	(29,7)	56,1
Margem EBITDA	7,6%	12,6%	8,0%	460 p.b.	40 p.b.
Lucro Líquido	405,0	41,7	127,4	205,5	(68,5)

Obs: Os Destaques Financeiros não estão atualizados com valores pró-forma.

RATINGS

Fitch Ratings

Escala Nacional BBB+
Escala Internacional B+

Moody's Investors Services

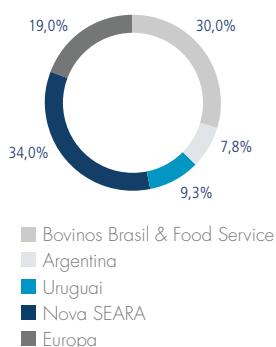
Escala Internacional B1

Standard & Poor's

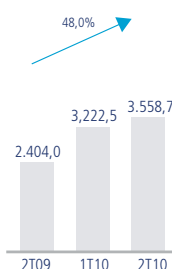
Escala Internacional B+

DESTAQUES FINANCEIROS

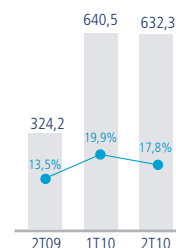
Vendas por divisão de negócios



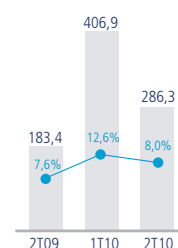
Receita Operacional Líquida (R\$ milhões)



Lucro Bruto (em R\$ milhões) e Margem Bruta (%)



EBITDA (R\$ milhões) e Margem EBITDA (%)





RESPONSABILIDADE SOCIOAMBIENTAL

- Projeto em Diamantino (MT): maior sistema de tratamento de dejetos de suínos da América Latina com redução de emissões de metano para a atmosfera equivalentes acerca de 73 mil toneladas de CO₂ por ano.
- Instituição de comitê de responsabilidade socioambiental em todas as unidades do grupo;
- Membro do comitê gestor executivo do GT (Grupo de Trabalho) de Pecuária Sustentável, iniciativa do IFC / Banco Mundial com intuito de promover a sustentabilidade da cadeia da carne;
- Pacto para a sustentabilidade assinado com o Wal Mart, que prevê redução de embalagens, emissões e consumo de energia com prazos até 2013, além de maior engajamento em toda cadeia produtiva da carne;
- Sistemas de tratamento de efluentes nas unidades através de biodigestores: geração e captura de gás metano, sendo o sistema elegível a obter créditos de carbono pelo mecanismo de desenvolvimento limpo do protocolo de Kyoto;
- Inventário de emissões de gases do efeito estufa: plantio de árvores em parceria com a SOS Mata Atlântica;
- Implantação de metodologia de indicadores ambientais, assim como preparação para certificação de normas ISO 14000; 9000; SA 8000 e OSHAS 18000;
- Certificação ISO 22000 nas 4 plantas da divisão Argentina – Quickfood; e
- Programa em desenvolvimento de redução de consumo e reutilização de água nas unidades.



GOVERNANÇA CORPORATIVA

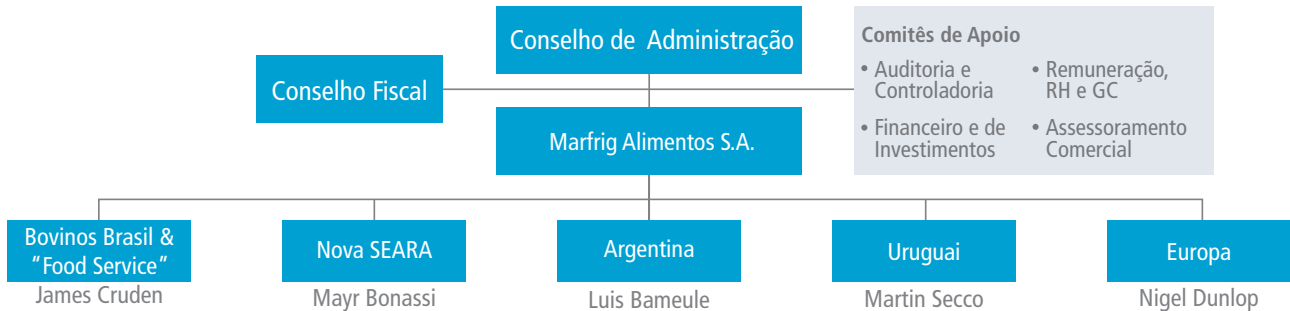
O Grupo Marfrig, além de atender as exigências dispostas no regulamento do Novo Mercado da BM&FBOVESPA, os princípios de governança corporativa da Companhia baseiam-se nas melhores práticas em relação à transparência, prestação de contas e equidade no tratamento dispensado a todos seus acionistas.

A Companhia possui 4 comitês de apoio ao Conselho de Administração, com reuniões mensais e coordenados por um conselheiro independente:

- (1º.) Comitê de Auditoria e Controladoria, coordenado pelo Sr. Marcelo Maia de Azevedo Correa;
- (2º.) Comitê Financeiro e de Investimentos, coordenado pelo Sr. Carlos Geraldo Langoni;
- (3º.) Comitê de Remuneração, Recursos Humanos e Governança Corporativa, sob coordenação do Sr. Antonio Maciel Neto e;
- (4º.) Comitê de Assessoramento Comercial, coordenado pelo Sr. David G. McDonald.

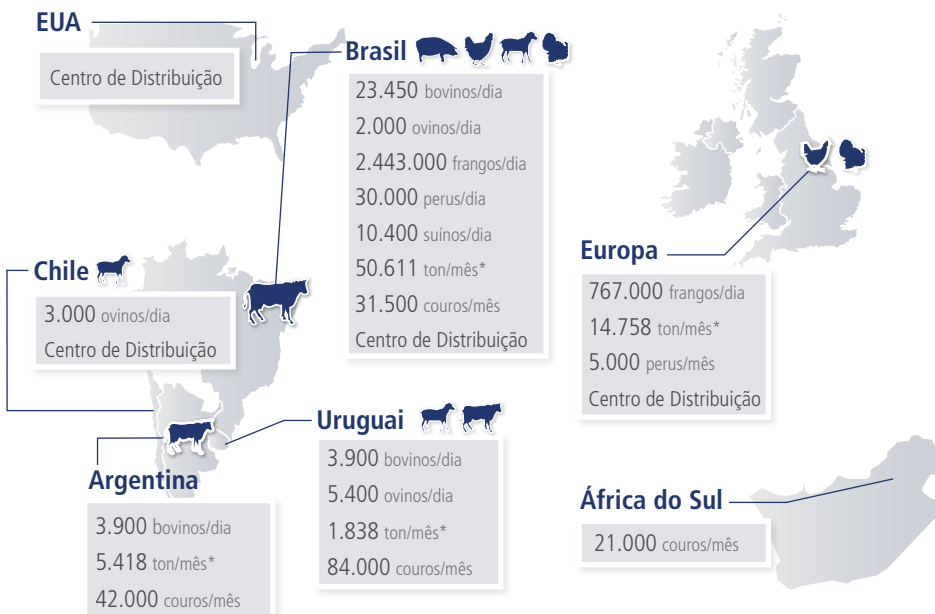
ESTRUTURA OPERACIONAL

A operação do Grupo é segmentada nas unidades de negócios: Bovinos Brasil e "Food Service", Nova SEARA, Argentina, Uruguai e Europa.



97 ESCRITÓRIOS E PLANTAS EM 13 PAÍSES

Diversificação geográfica e de proteínas



ALGUMAS DE NOSSAS MARCAS



CONTATOS DE RI

Ricardo Florence dos Santos
Diretor de Planejamento e de
Relações com Investidores

Remi Kaiber Junior
Gerente de Relações com Investidores

Tel. 55 11 3728-8650

E-mail: ri@marfrig.com.br

www.marfrig.com.br/ri

(*) Produtos Processados e Industrializados