

Perfil da Companhia



A empresa de alimentos mais diversificada em Carnes



A Marfrig Alimentos S.A. é uma Companhia de alimentos com atividades nos segmentos de processamento e distribuição de produtos de carne bovina, suína, ovina e avícola In natura, Processadas e Industrializadas a clientes no Brasil e no exterior, além da distribuição de outros produtos alimentícios (batata pré-cozida congelada, legumes, embutidos, pescados, pratos prontos e massas). A base operacional, diversificada e flexível, inclui 151 unidades produtivas, localizadas em 22 países, nos 5 continentes. Considerada uma das Companhias mais internacionalizadas e uma das mais diversificadas do setor brasileiro de alimentos baseada em proteínas animais, o Grupo realizou 40 aquisições nos quatro últimos anos, a maior parte delas no exterior. Seus produtos são exportados para mais de 100 localidades globais. O Grupo Marfrig conta hoje com aproximadamente 90 mil funcionários e possui a seguinte estrutura de unidades: 33 unidades industriais de bovinos (24 no Brasil, 5 na Argentina e 4 no Uruguai), 21 unidades de abate de frangos (14 no Brasil, 4 na Europa e 3 nos EUA), 48 plantas de produtos industrializados e processados (16 no Brasil, 5 na Argentina, 3 no Uruguai, 8 nos EUA, 1 na China, 1 na Tailândia, 1 na Malásia, 1 na Coreia do Sul, 1 na Austrália e 11 na Europa), 4 unidades industriais de suínos no Brasil, 2 unidades industriais de perus (1 no Brasil e 1 na Europa), 5 unidades industriais de cordeiros (1 no Brasil, 3 no Uruguai e 1 no Chile), 27 fábricas próprias de ração para frangos, perus e suínos (21 no Brasil, 3 na Europa e 3 nos EUA) e 2 tradings (Chile e Reino Unido), 14 indústrias e escritórios comerciais de couro (1 no Brasil, 4 no Uruguai, 1 na China, 1 na Alemanha, 2 nos EUA, 1 na Argentina, 1 no México e 3 na África do Sul). A capacidade de abate diário é de 31,2 mil cabeças de bovinos, 10,4 mil de suínos, 10,4 mil de ovinos, 35,0 mil perus e 3,7 milhões de frangos. Além disso, a Companhia possui capacidade instalada de aproximadamente 126 mil toneladas de produtos industrializados, além de mais de 178,5 mil peças de couro processadas por mês. Em junho de 2010, foi anunciada a aquisição da Keystone Foods, uma das mais importantes realizadas pelo Grupo. A Keystone é uma das maiores fornecedoras no mundo de processados de carnes para a rede de restaurantes McDonald's e outras empresas globais.



ESTRATÉGIA

A estratégia do Grupo Marfrig é criar uma rentabilidade sustentável baseada em:

- Investir no crescimento orgânico;
- Continuar buscando oportunidades de investimentos e aquisições;
- Expandir o foco em produtos de alto valor agregado;
- Capitalizar e desenvolver nossas marcas;
- Maximizar nossa plataforma global e nossos relacionamentos comerciais;
- Expandir nossas atividades de "Food Service"; e
- Agregar valor em couros semi-acabados, acabados e terminados.

DESTAQUES FINANCEIROS

Destques Financeiros (R\$ milhões)	3T09	2T10	3T10	Var. % 3T10 x 2T10	Var. % 3T10 x 3T09
Receita Bruta	2.537,7	3.770,3	4.160,4	10,3	63,9
Mercado Interno	1.617,6	2.140,9	2.534,1	18,4	56,7
Mercado Externo	920,1	1.629,5	1.626,3	(0,2)	76,8
Receita Líquida	2.402,6	3.558,7	3.855,1	8,3	60,5
EBITDA	272,5	286,3	271,5	(5,1)	(0,4)
Margem EBITDA	11,3%	8,0%	7,0%	(100) p.b	(430) p.b.
Lucro Líquido	200,5	127,4	(30,9)	(124,3)	(115,4)

Obs: Os Destaques Financeiros não estão atualizados com valores pró-forma.

RATINGS

Fitch Ratings

Escala Nacional BBB+
Escala Internacional B+

Moody's Investors Services

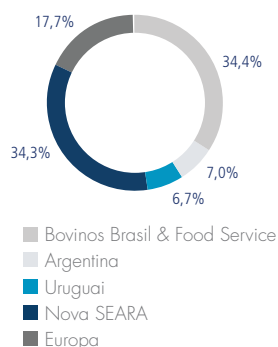
Escala Internacional B1

Standard & Poor's

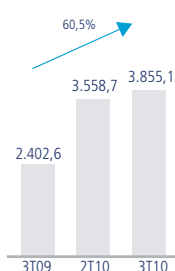
Escala Internacional B+

DESTAQUES FINANCEIROS

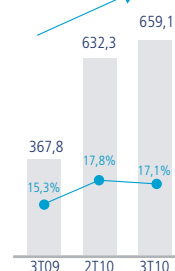
Vendas por divisão de negócios



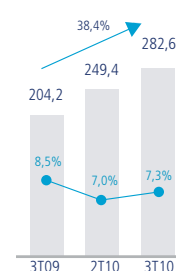
Receita Operacional Líquida (R\$ milhões)



Lucro Bruto (em R\$ milhões) e Margem Bruta (%)



EBITDA Ajustado (em R\$ milhões) e Margem EBITDA Ajustado (%)





SUSTENTABILIDADE

- Projeto em Diamantino (MT): maior sistema de tratamento de dejetos de suínos da América Latina com redução de emissões de metano para a atmosfera equivalentes acerca de 73 mil toneladas de CO₂ por ano.
- Instituição de comitê de responsabilidade socioambiental em todas as unidades do grupo;
- Membro do comitê gestor executivo do GT (Grupo de Trabalho) de Pecuária Sustentável, iniciativa do IFC / Banco Mundial com intuito de promover a sustentabilidade da cadeia da carne;
- Pacto para a sustentabilidade assinado com o Wal Mart, que prevê redução de embalagens, emissões e consumo de energia com prazos até 2013, além de maior engajamento em toda cadeia produtiva da carne;
- Sistemas de tratamento de efluentes nas unidades através de biodigestores: geração e captura de gás metano, sendo o sistema elegível a obter créditos de carbono pelo mecanismo de desenvolvimento limpo do protocolo de Kyoto;
- Inventário de emissões de gases do efeito estufa: plantio de árvores em parceria com a SOS Mata Atlântica;
- Implantação de metodologia de indicadores ambientais, assim como preparação para certificação de normas ISO 14000; 9000; SA 8000 e OSHAS 18000;
- Certificação ISO 22000 nas 4 plantas da divisão Argentina – Quickfood; e
- Programa em desenvolvimento de redução de consumo e reutilização de água nas unidades.



IBOVESPA



Índice Brasil 50

Índice do Setor Industrial

Índice Valor Agregado

Índice de Sustentabilidade

Ações com Top 1000 Diferenciais

Índice de Governança Corporativa Diferenciada

Índice de Consumo



GOVERNANÇA CORPORATIVA

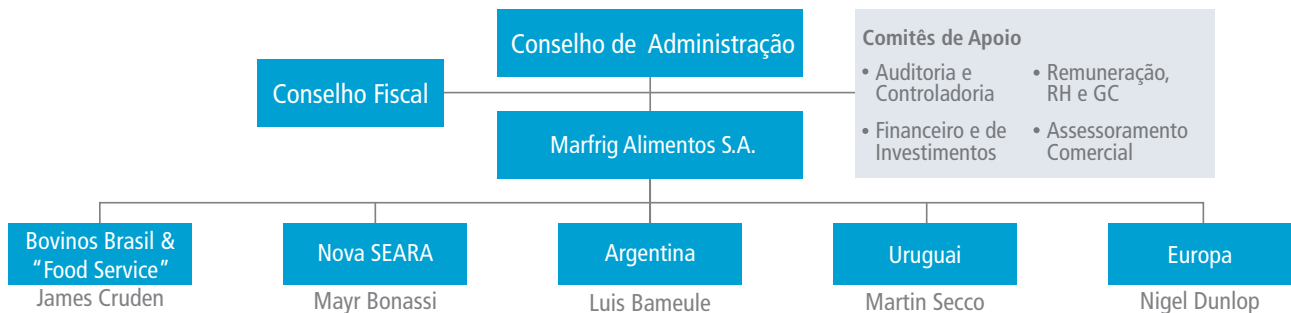
O Grupo Marfrig, além de atender as exigências dispostas no regulamento do Novo Mercado da BM&FBOVESPA, os princípios de governança corporativa da Companhia baseiam-se nas melhores práticas em relação à transparência, prestação de contas e equidade no tratamento dispensado a todos seus acionistas.

A Companhia possui 3 comitês de apoio ao Conselho de Administração, com reuniões mensais e coordenados por um conselheiro independente:

- (1º.) Comitê de Auditoria e Controladoria, coordenado pelo Sr. Marcelo Maia de Azevedo Correa;
- (2º.) Comitê Financeiro e de Investimentos, coordenado pelo Sr. Carlos Geraldo Langoni;
- (3º.) Comitê de Remuneração, Recursos Humanos e Governança Corporativa, sob coordenação do Sr. Antonio Maciel Neto.

ESTRUTURA OPERACIONAL

A operação do Grupo é segmentada nas unidades de negócios: Bovinos Brasil e "Food Service", Nova SEARA, Argentina, Uruguai e Europa.



Comitês de Apoio

- Auditoria e Controladoria
- Financeiro e de Investimentos
- Remuneração, RH e GC
- Assessoramento Comercial

151 UNIDADES PRODUTIVAS, COMERCIAIS E DE DISTRIBUIÇÃO EM 22 PAÍSES E NOS 5 CONTINENTES

Diversificação geográfica e de proteínas

Brasil

23.450 bovinos/dia
2.000 ovinos/dia
2.443.000 frangos/dia
30.000 perus/dia
10.400 suínos/dia
50.611 ton/mês*

Argentina

3.900 bovinos/dia
5.418 ton/mês*

Uruguai

3.900 bovinos/dia
5.400 ovinos/dia
1.838 ton/mês*

Estados Unidos

530.000 frangos/dia
37.665 ton/mês* (Keystone Foods)
2 unid. (Escritório Comercial e CD)



Couro

Brasil: 31.500 peles/mês
Argentina: 42.000 peles/mês
Uruguai: 84.000 peles/mês
África do Sul: 21.000 peles/mês
Alemanha: 1 unid. (Couro e CD)
México: 1 unid. (Couro)

China

4.517 ton/mês (Keystone Foods)
1 unid. (Escritório Comercial)

Tailândia

1.250 ton/mês* (Keystone Foods)

Coréia do Sul

1.250 ton/mês* (Keystone Foods)

Austrália

1.702 ton/mês* (Keystone Foods)

Malásia

1.583 ton/mês* (Keystone Foods)

Europa

767.000 frangos/dia
14.758 ton/mês*
5.000 perus/mês
19.998 ton/mês (Keystone Foods)

Chile

3.000 ovinos/dia

ALGUMAS DE NOSSAS MARCAS



CONTATOS DE RI

Ricardo Florence dos Santos

Diretor de Planejamento e de Relações com Investidores

Remi Kaiber Junior

Gerente de Relações com Investidores

Tel. 55 11 3728-8650

E-mail: ri@marfrig.com.br

www.marfrig.com.br/ri